



DALMEC

Perfect Cooling, Perfect Taste

Die vorliegende Preisliste ersetzt alle vorherigen Preislisten.

**18 Monate Garantie ab
Rechnungsdatum**



Schockfroster

Food Service

Linie

PLUS

Die Schockfroster der PLUS-Serie bieten Zuverlässigkeit und Funktionalität mit einem 60 mm starken Gehäuse aus Edelstahl AISI 304, einem Display an der Unterseite und herausnehmbaren Innenelementen mit zu öffnenden Ventilatoren für eine einfache Reinigung.

Die Version mit 5 Blechen hat modulare Abmessungen, eine herausnehmbare Ebene und verwendet das Gas R290, während die Versionen mit 10 und 15 Blechen das Gas R455 für eine effiziente und nachhaltige Leistung verwenden.



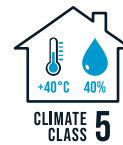


SPEZIFIKATIONEN

Schockfroster mit kataphoretisch lackiertem Verdampfer, leicht zu reinigen durch Öffnen der Lüfterklappe von innen.

Manuelles Abtauen. Abfluss des Kondenswassers in die Auffangwanne über einen Abflussschlauch. Wahlmöglichkeit zwischen Schnellkühlung (+3 °C Kerntemperatur) oder Tiefkühlung (-18 °C Kerntemperatur) nach Erreichen der Temperatur oder nach Zeitablauf.

+20°C MINDESTUMGEBUNGSTEMPERATUR



STRUKTUR

Struktur aus Edelstahl AISI 304 (Boden und Rückwand aus verzinktem Stahl). Abgerundete Innenecken für eine einfache und optimale Reinigung.

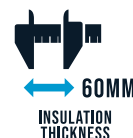
Tür mit umkehrbarer Öffnungsrichtung (außer Modell PBSP032AC) mit automatischem Schließmechanismus und fester Öffnungsposition bei 100°. Leicht entfernbare Magnetdichtung mit sieben Kammern.

Verstellbare Füße aus Edelstahl AISI 304.



ISOLIERUNG

Isolierung von Karosserie und Tür mit einer Stärke von 60 (mm) aus HFO-Polyurethan (ohne FCKW, ohne HFCKW), das unter hohem Druck eingespritzt wird.



TECHNOLOGIE

Display mit Tastenfeld



AUSSTATTUNGEN

Blechhalterung aus Edelstahl AISI 304.

Kabel mit Schuko- oder englischem Stecker (bei Bestellung angeben) serienmäßig beim Modell mit 5 Backblechen.

Kabel mit Industriestecker (3P+N+T) bei den Modellen mit 10 und 15 Blechen.



INOX
GRIDS

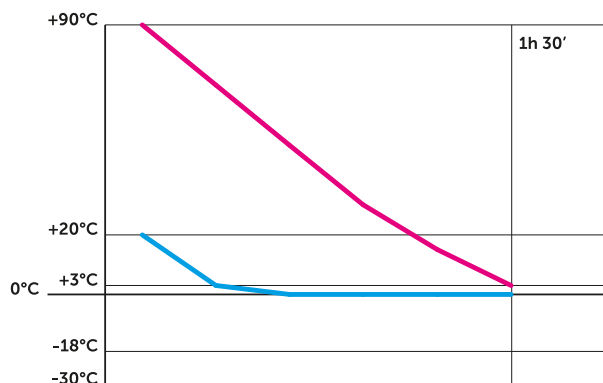


CABLE WITH SCHUKO
OR ENGLISH PLUG

SCHOCKFROSTER ZYKLEN

+3°C

SCHNELLKÜHLZYKLUS POSITIV SOFT
SOFT POSITIVE BLAST CHILLING CYCLE

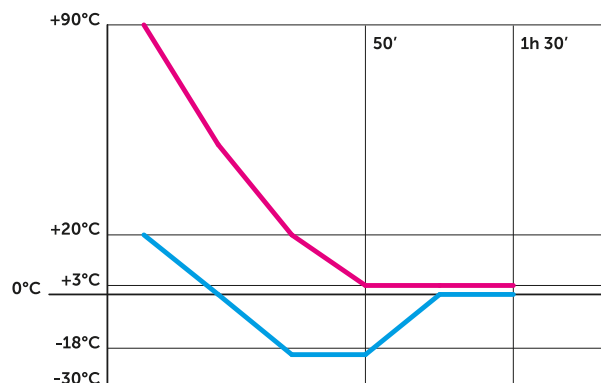


● ZELLE
CELL

● PRODUKT
PRODUCT

+3°C

SCHNELLKÜHLZYKLUS POSITIV HARD
HARD POSITIVE BLAST CHILLING CYCLE

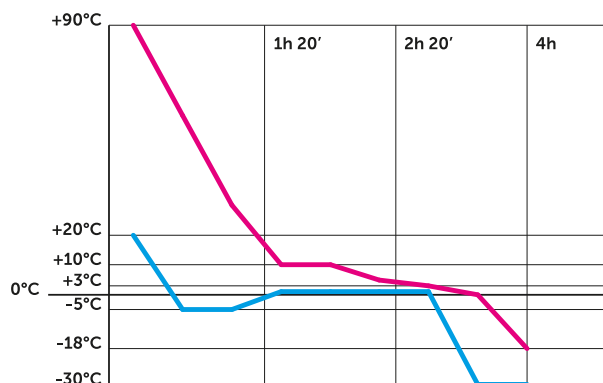


● ZELLE
CELL

● PRODUKT
PRODUCT

-18°C

KOMBINierter POSITIV-KÜHL- UND SCHOCKFROSTZYKLUS
POSITIVE BLAST CHILLING AND SHOCK FREEZING CYCLE

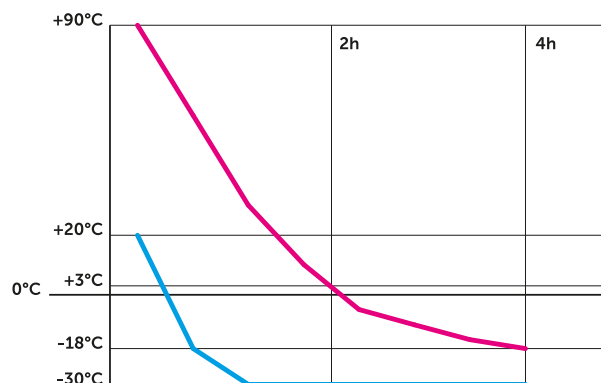


● ZELLE
CELL

● PRODUKT
PRODUCT

-18°C

SCHOCKFROSTZYKLUS
SHOCK FREEZING CYCLE



● ZELLE
CELL

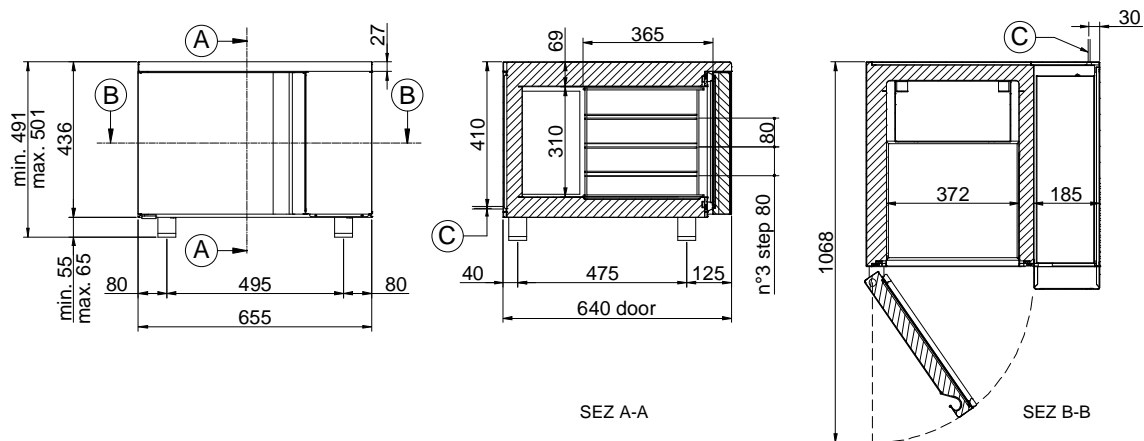
● PRODUKT
PRODUCT

ZEICHNUNGEN

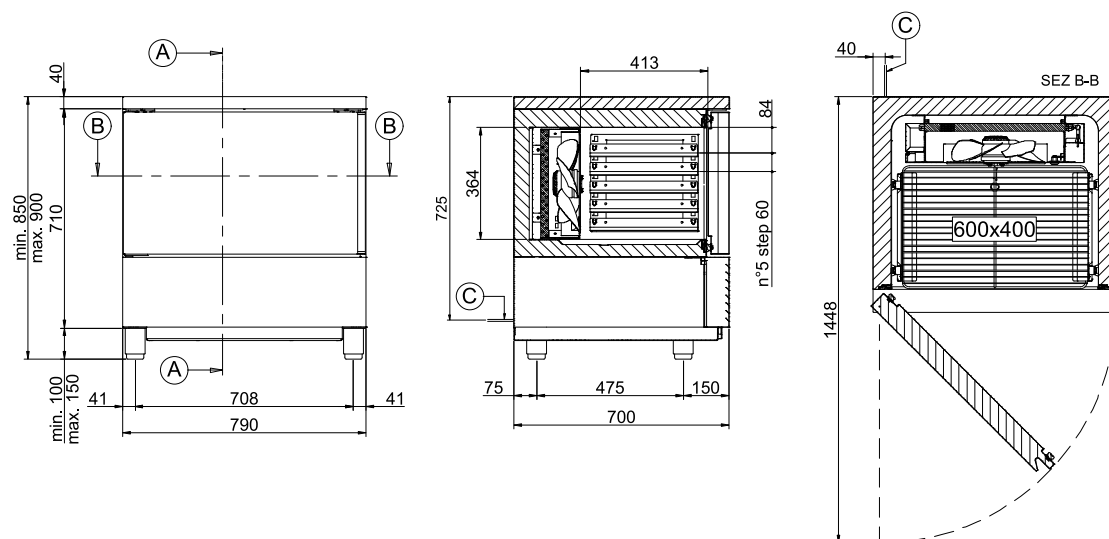
- A. Schnittplan
- B. Schnittplan
- C. Ausgang Stromkabel (Länge 2 m)
ACHTUNG! Bei der Installation muss ein qualifizierter Elektriker für den Anschluss an einen Schaltschrank hinzugezogen werden.

Die Maße sind in mm angegeben, sofern nicht anders angegeben, und sind unverbindlich.

3 Bleche - GN 2/3 354x325 - R290

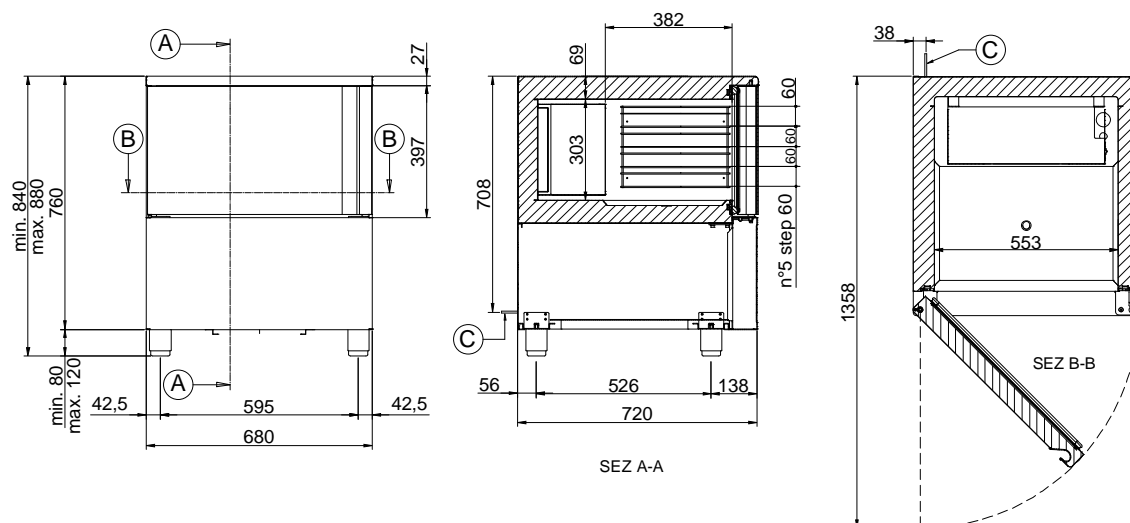


5 Bleche - GN 1/1 530x325 - EN 600x400 - R290

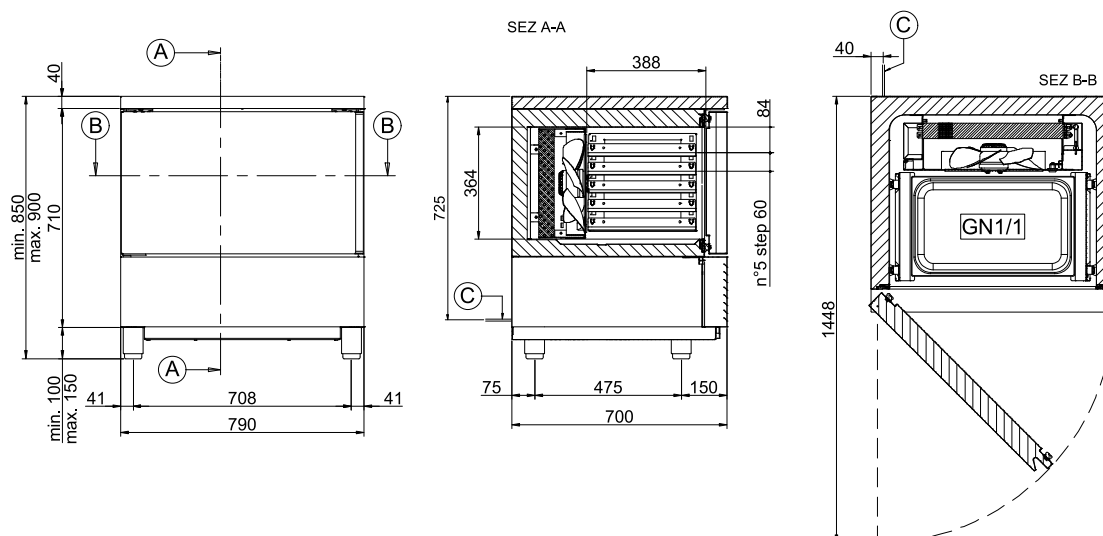




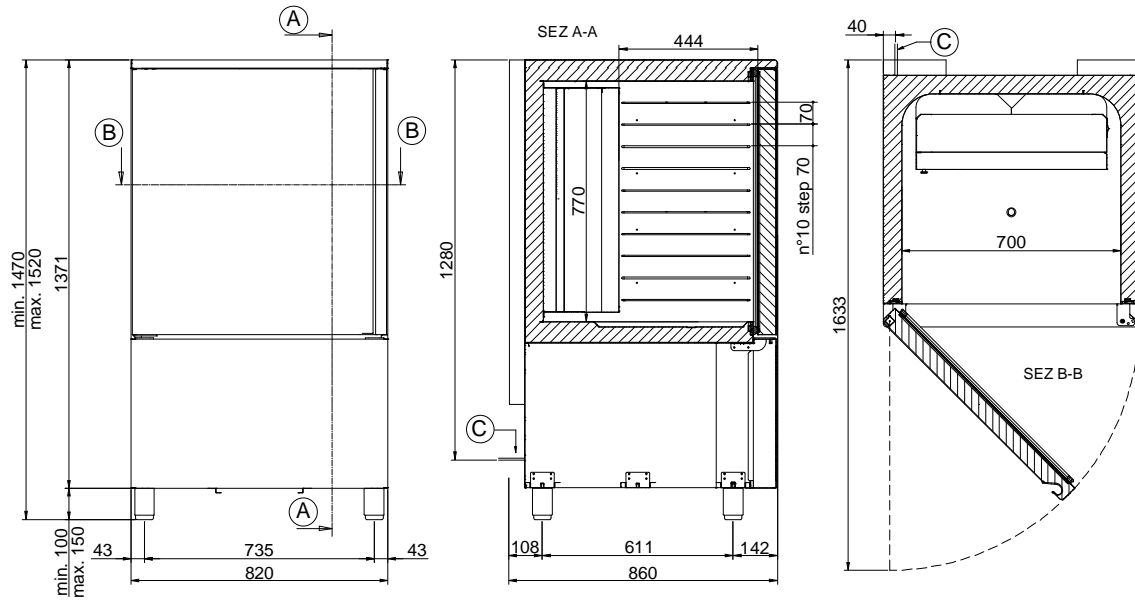
5 Bleche - GN 1/1 530x325 - R452a



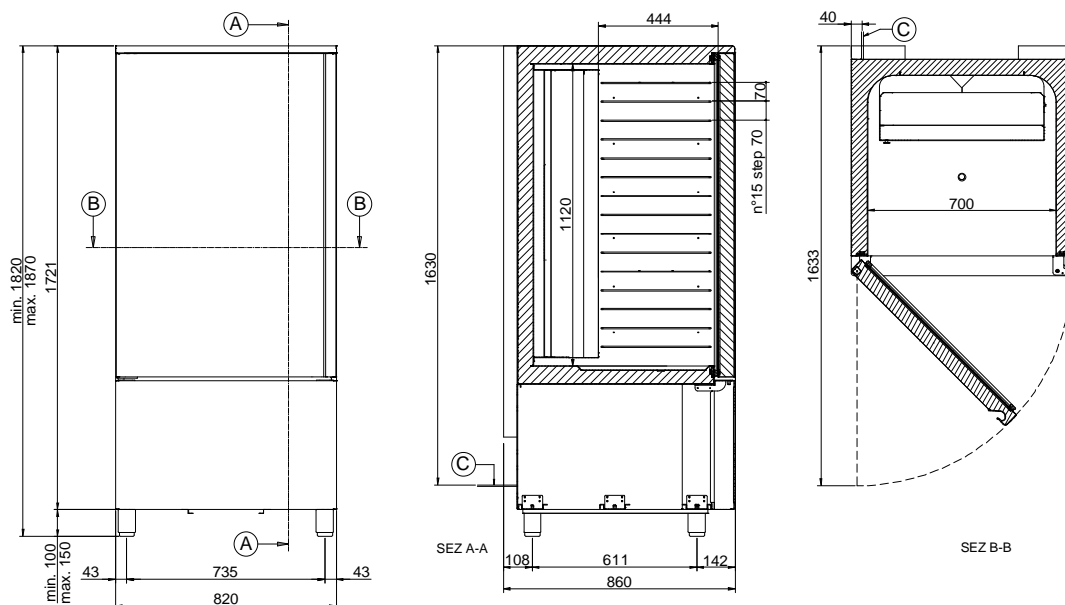
5 Bleche - GN 1/1 530x325 - R290



10 Bleche - GN 1/1 530x325 - EN 600x400 - R455a





















15 Bleche - GN 1/1 530x325 - EN 600x400 - R455a





3 BLECHE - GN 2/3 354x325





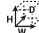

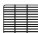











	 Klimaklasse 5 (+40°C / 40% R.H.)	 Spannung AC230V 1N+T 50Hz	 Kältemittel R290	 Abmessungen (mm) 655x640x490	 Verpackung (mm) 685x680x660	 Gitterroste inklusive 1 - GN 2/3 354x325 - Edelstahl				
 Modell	 Kondensation	 Abtauung	 Temperatur (°C)	 Kühlleistung (W)	 Schockkühlleistung (kg)	 Tiefkühlleistung (kg)	 Leistungsaufnahme (W)	 Nettogewicht (kg)	 Bruttogewicht (kg)	 Preis (€)
PBSP032AC	Luft	Luft	(-30/+10)	550 / 140	7,0 (+90/+3°C)	5,0 (+90/-18°C)	445	55	63	2.990,00

Kühlleistungsparameter (W)	» Kondensationstemperatur (Tc): +45 °C _ Verdampfungstemperatur (Te): -10 °C Kondensationstemperatur (Tc): +45 °C _ Verdampfungstemperatur (Te): -30 °C
Leistung beim Kühlen und Gefrieren (kg)	» Die Erträge sind rein indikativ und hängen von der Art des Lebensmittels ab.

Maximale Kapazität der Ausstattung	Nr. 3 - GN 2/3 354x325
USB-Anschluss zum Herunterladen der gemäß HACCP-Vorschriften aufgezeichneten Daten	Nicht verfügbar
WLAN-Kit	Nicht verfügbar
Kerntemperaturfühler	Serienmäßig
UV-Entkeimungslampen, Sterilisatoren für den Innenraum	Nicht verfügbar

Herausnehmbarer Schmutzfilter	Nicht verfügbar
Abnehmbare obere Platte	Nicht verfügbar
Radsatz	Nicht verfügbar
Kabel mit Stecker	Serienmäßig (Schuko)
Diamantierter Boden mit Abflussloch	Nicht verfügbar
Innenausstattung	Abnehmbarer Tablettträger aus Edelstahl AISI 304.

5 BLECHE - GN 1/1 530x325 - EN 600x400

	 Klimaklasse 5 (+40°C / 40% R.H.)	 Spannung AC230V 1N+T 50Hz	 Kältemittel R290	 Abmessungen (mm) 790x700x850	 Verpackung (mm) 850x900x1100	 Gitterroste inklusive 1 - EN 600x400 - Edelstahl				
 Modell	 Kondensation	 Abtauung	 Temperatur (°C)	 Kühlleistung (W)	 Schockkühlleistung (kg)	 Tiefkühlleistung (kg)	 Leistungsaufnahme (W)	 Nettogewicht (kg)	 Bruttogewicht (kg)	 Preis (€)
PBSP056AC	Luft	Luft	(-40/+10)	1451 / 608	26,0 (+90/+3°C)	16,0 (+90/-18°C)	1100	90	100	4.933,00

Kühlleistungsparameter (W)	» Kondensationstemperatur (Tc): +45 °C _ Verdampfungstemperatur (Te): -10 °C Kondensationstemperatur (Tc): +45 °C _ Verdampfungstemperatur (Te): -30 °C
Leistung beim Kühlen und Gefrieren (kg)	» Die Erträge sind rein indikativ und hängen von der Art des Lebensmittels ab.

Maximale Kapazität der Ausstattung	Nr. 5 - GN 1/1 530 x 325 oder EN 600 x 400
USB-Anschluss zum Herunterladen der gemäß HACCP-Vorschriften aufgezeichneten Daten	Nicht verfügbar
WLAN-Kit	Optional
Kerntemperaturfühler	Serienmäßig
UV-Entkeimungslampen, Sterilisatoren für den Innenraum	Nicht verfügbar

Herausnehmbarer Schmutzfilter	Nicht verfügbar
Abnehmbare obere Platte	Serienmäßig
Radsatz	Optional (+ H 50 mm)
Kabel mit Stecker	Serienmäßig (Schuko)
Diamantierter Boden mit Abflussloch	Serienmäßig
Innenausstattung	Führungen und Zahnstangen aus Edelstahl AISI 304 - verstellbar und herausnehmbar.

5 BLECHE – GN 1/1 530x325 – Verfügbar bis 06/2026

	Klimaklasse	Spannung	Kältemittel	Abmessungen (mm)	Verpackung (mm)	Gitterroste inklusive
	4 (+30°C / 55% R.H.)	AC230V 1N+T 50Hz	R452a	680x725x840	710x760x1030	1 - GN 1/1 530x325 - Edelstahl

Modell	Kondensation	Abtauung	Temperatur (°C)	Kühlleistung (W)	Schockkühlleistung (kg)	Tiefkühlleistung (kg)	Leistungsaufnahme (W)	Nettogewicht (kg)	Bruttogewicht (kg)	Preis (€)
PBCN511	Luft	Luft	(-40/+10)	1416 / 586	26,0 (+70/+3°C)	14,0 (+70/-18°C)	870	87	92	4.178,00

- Kühlleistungsparameter (W)** » Kondensationstemperatur (Tc): +45 °C _ Verdampfungstemperatur (Te): -10 °C
Kondensationstemperatur (Tc): +45 °C _ Verdampfungstemperatur (Te): -30 °C
- Leistung beim Kühlen und Gefrieren (kg)** » Die Erträge sind rein indikativ und hängen von der Art des Lebensmittels ab.

Maximale Kapazität der Ausstattung	Nr. 5 - GN 1/1 530x325	Herausnehmbarer Schmutzfilter	Nicht verfügbar
USB-Anschluss zum Herunterladen der gemäß HACCP-Vorschriften aufgezeichneten Daten	Nicht verfügbar	Abnehmbare obere Platte	Nicht verfügbar
WLAN-Kit	Nicht verfügbar	Radsatz	Optional
Kerntemperaturfühler	Serienmäßig	Kabel mit Stecker	Serienmäßig (Schuko)
UV-Entkeimungslampen, Sterilisatoren für den Innenraum	Nicht verfügbar	Diamantierter Boden mit Abflussloch	Serienmäßig
		Innenausstattung	Abnehmbarer Tablettträger aus Edelstahl AISI 304.

5 BLECHE - GN 1/1 530x325

	Klimaklasse	Spannung	Kältemittel	Abmessungen (mm)	Verpackung (mm)	Gitterroste inklusive
	5 (+40°C / 40% R.H.)	AC230V 1N+T 50Hz	R290	790x700x850	850x900x1100	1 - GN 1/1 530x325 - Edelstahl

Modell	Kondensation	Abtauung	Temperatur (°C)	Kühlleistung (W)	Schockkühlleistung (kg)	Tiefkühlleistung (kg)	Leistungsaufnahme (W)	Nettogewicht (kg)	Bruttogewicht (kg)	Preis (€)
PBSP051AC	Luft	Luft	(-40/+10)	2390 / 1020	29,0 (+90/+3°C)	24,0 (+90/-18°C)	1200	-	-	5.213,00

- Kühlleistungsparameter (W)** » Kondensationstemperatur (Tc): +45 °C _ Verdampfungstemperatur (Te): -10 °C
Kondensationstemperatur (Tc): +45 °C _ Verdampfungstemperatur (Te): -30 °C
- Leistung beim Kühlen und Gefrieren (kg)** » Die Erträge sind rein indikativ und hängen von der Art des Lebensmittels ab.

Maximale Kapazität der Ausstattung	Nr. 5 - GN 1/1 530x325	Herausnehmbarer Schmutzfilter	Nicht verfügbar
USB-Anschluss zum Herunterladen der gemäß HACCP-Vorschriften aufgezeichneten Daten	Nicht verfügbar	Abnehmbare obere Platte	Serienmäßig
WLAN-Kit	Optional	Radsatz	Optional (+ H 50 mm)
Kerntemperaturfühler	Serienmäßig	Kabel mit Stecker	Serienmäßig (Schuko)
UV-Entkeimungslampen, Sterilisatoren für den Innenraum	Nicht verfügbar	Diamantierter Boden mit Abflussloch	Serienmäßig
		Innenausstattung	Führungen und Zahnstangen aus Edelstahl AISI 304 – verstellbar und herausnehmbar.



10 BLECHE – GN 1/1 530x325 – EN 600x400



Klimaklasse

5 (+40°C / 40% R.H.)



Spannung

AC400V 3N+T 50Hz



Kältemittel

R455a



Abmessungen (mm)

820x860x1470



Verpackung (mm)

850x900x1650



Gitterroste inklusive

1 - EN 600x400 -
Edelstahl



Modell



Kondensation



Abtauung



Temperatur (°C)



Kühlleistung (W)



Schockkühlleistung (kg)



Tiefkühlleistung (kg)



Leistungsaufnahme (W)



Nettogewicht (kg)



Bruttogewicht (kg)



Preis (€)

PBCP106AC	Luft	Luft	(-40/+10)	6073 / 2124	40,0 (+90/+3°C)	30,0 (+90/-18°C)	3300	175	191	7.981,00
PBCP106HG	Luft	Heißgas	(-40/+10)	6073 / 2124	40,0 (+90/+3°C)	30,0 (+90/-18°C)	3300	175	191	8.117,00
PBCP106WC	Wasser	Luft	(-40/+10)	6073 / 2124	40,0 (+90/+3°C)	30,0 (+90/-18°C)	3300	175	191	8.530,00

Kühlleistungsparameter (W)	»	Kondensationstemperatur (Tc): +45 °C _ Verdampfungstemperatur (Te): -10 °C Kondensationstemperatur (Tc): +45 °C _ Verdampfungstemperatur (Te): -30 °C
Leistung beim Kühlen und Gefrieren (kg)	»	Die Erträge sind rein indikativ und hängen von der Art des Lebensmittels ab.

Maximale Kapazität der Ausstattung	Nr. 10 - GN 1/1 530x325 oder EN 600x400
USB-Anschluss zum Herunterladen der gemäß HACCP-Vorschriften aufgezeichneten Daten	Nicht verfügbar
WLAN-Kit	Optional
Kerntemperaturfühler	Serienmäßig
UV-Entkeimungslampen, Sterilisatoren für den Innenraum	Nicht verfügbar

Herausnehmbarer Schmutzfilter
Abnehmbare obere Platte
Radsatz
Kabel mit Stecker
Diamantierter Boden mit Abflussloch
Innenausstattung

Nicht verfügbar
Nicht verfügbar
Optional
Serienmäßig (3P+N+T)
Serienmäßig
Abnehmbarer Tablettträger aus Edelstahl AISI 304.

15 BLECHE – GN 1/1 530x325 – EN 600x400



Klimaklasse

5 (+40°C / 40% R.H.)



Spannung

AC400V 3N+T 50Hz



Kältemittel

R455a



Abmessungen (mm)

820x860x1820



Verpackung (mm)

850x900x2000



Gitterroste inklusive

1 - EN 600x400 -
Edelstahl



Modell



Kondensation



Abtauung



Temperatur (°C)



Kühlleistung (W)



Schockkühlleistung (kg)



Tiefkühlleistung (kg)



Leistungsaufnahme (W)



Nettogewicht (kg)



Bruttogewicht (kg)



Preis (€)

PBCP156AC	Luft	Luft	(-40/+10)	10263 / 3624	70,0 (+90/+3°C)	45,0 (+90/-18°C)	5000	219	237	10.511,00
PBCP156HG	Luft	Heißgas	(-40/+10)	10263 / 3624	70,0 (+90/+3°C)	45,0 (+90/-18°C)	5000	219	237	10.706,00
PBCP156WC	Wasser	Luft	(-40/+10)	10263 / 3624	70,0 (+90/+3°C)	45,0 (+90/-18°C)	5000	219	237	11.156,00

Kühlleistungsparameter (W)	»	Kondensationstemperatur (Tc): +45 °C _ Verdampfungstemperatur (Te): -10 °C Kondensationstemperatur (Tc): +45 °C _ Verdampfungstemperatur (Te): -30 °C
Leistung beim Kühlen und Gefrieren (kg)	»	Die Erträge sind rein indikativ und hängen von der Art des Lebensmittels ab.

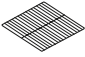
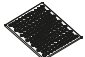

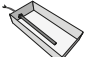




Maximale Kapazität der Ausstattung	Nr. 15 - GN 1/1 530x325 oder EN 600x400
USB-Anschluss zum Herunterladen der gemäß HACCP-Vorschriften aufgezeichneten Daten	Nicht verfügbar
WLAN-Kit	Optional
Kerntemperaturfühler	Serienmäßig
UV-Entkeimungslampen, Sterilisatoren für den Innenraum	Nicht verfügbar

Herausnehmbarer Schmutzfilter
Abnehmbare obere Platte
Radsatz
Kabel mit Stecker
Diamantierter Boden mit Abflussloch
Innenausstattung

Nicht verfügbar
Nicht verfügbar
Optional
Serienmäßig (3P+N+T)
Serienmäßig
Abnehmbarer Tablettträger aus Edelstahl AISI 304.



Zubehör

Beschreibung	Schockfroster Kompatibilität	Spezifikationen (mm)	Suffix	Artikelnummer	Preis
	Gitterrost	5, 10, 15		AM14801	57,00
		3		AM14800	47,00
		5, 10, 15		AM14802	72,00
	Flaschenregal	5, 10, 15		ADC8007010A	92,00
		5, 10, 15		ADC7007010A	87,00
	4-Rad-Set	5	RU	AKITRU04BC	172,00
		10, 15	RU	AKITRU04BC100	216,00
	Kondensatverdunstungsset	5, 10, 15	KE	AKITEVCONDA3	138,00
	Kerntemperaturfühler	5, 10, 15		AKIT06043	128,00
	Spannung 60 Hz	5, 10, 15, 20	6H	6H	+10%
	Kabel mit englischem Stecker	5	UK	UK	-
	Lackierung in RAL-Farbe	5, 10, 15		VERNICIATURA	-