



# DALMEC

Perfect Cooling, Perfect Taste



# Schockfroster

Food Service

Linie

## PLUS

Die Schockfroster der PLUS-Serie bieten Zuverlässigkeit und Funktionalität mit einem 60 mm starken Gehäuse aus Edelstahl AISI 304, einem Display an der Unterseite und herausnehmbaren Innenelementen mit zu öffnenden Ventilatoren für eine einfache Reinigung.

Die Version mit 5 Blechen hat modulare Abmessungen, eine herausnehmbare Ebene und verwendet das Gas R290, während die Versionen mit 10 und 15 Blechen das Gas R455 für eine effiziente und nachhaltige Leistung verwenden.



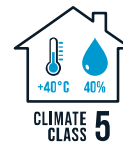


## SPEZIFIKATIONEN

Schockfroster mit kataphoretisch lackiertem Verdampfer, leicht zu reinigen durch Öffnen der Lüfterklappe von innen.

Manuelles Abtauen. Abfluss des Kondenswassers in die Auffangwanne über einen Abflussschlauch. Wahlmöglichkeit zwischen Schnellkühlung (+3 °C Kerntemperatur) oder Tiefkühlung (-18 °C Kerntemperatur) nach Erreichen der Temperatur oder nach Zeitablauf.

+20°C MINDESTUMGEBUNGSTEMPERATUR



## STRUKTUR

Struktur aus Edelstahl AISI 304 (Boden und Rückwand aus verzinktem Stahl). Abgerundete Innenecken für eine einfache und optimale Reinigung.

Tür mit umkehrbarer Öffnungsrichtung (außer Modell PBSP032AC) mit automatischem Schließmechanismus und fester Öffnungsposition bei 100°. Leicht entfernbare Magnetsichtung mit sieben Kammern.

Verstellbare Füße aus Edelstahl AISI 304.



## ISOLIERUNG

Isolierung von Karosserie und Tür mit einer Stärke von 60 (mm) aus HFO-Polyurethan (ohne FCKW, ohne HFCKW), das unter hohem Druck eingespritzt wird.



## TECHNOLOGIE

Display mit Tastenfeld



## AUSSTATTUNGEN

Blechhalterung aus Edelstahl AISI 304.

Kabel mit Schuko- oder englischem Stecker (bei Bestellung angeben) serienmäßig beim Modell mit 5 Backblechen.

Kabel mit Industriestecker (3P+N+T) bei den Modellen mit 10 und 15 Blechen.



INOX  
GRIDS

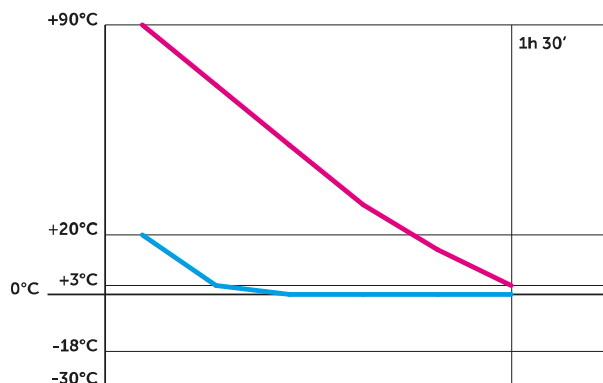


CABLE WITH SCHUKO  
OR ENGLISH PLUG

## SCHOCKFROSTER ZYKLEN

### +3°C

**SNHELLKÜHLZYKLUS POSITIV SOFT**  
SOFT POSITIVE BLAST CHILLING CYCLE

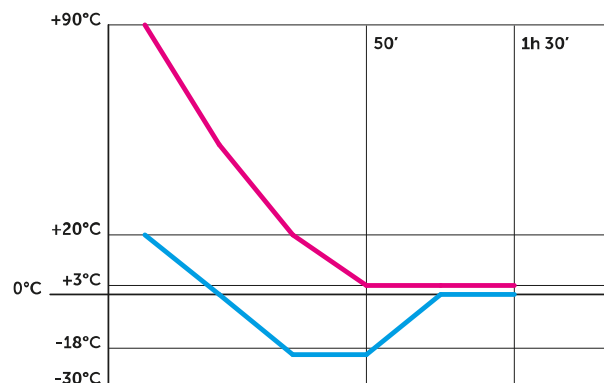


● ZELLE  
CELL

● PRODUKT  
PRODUCT

### +3°C

**SNHELLKÜHLZYKLUS POSITIV HARD**  
HARD POSITIVE BLAST CHILLING CYCLE

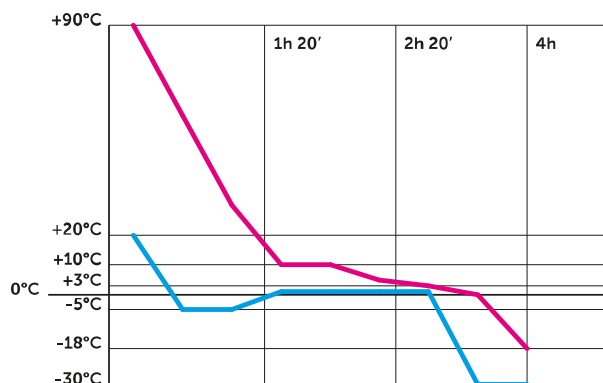


● ZELLE  
CELL

● PRODUKT  
PRODUCT

### -18°C

**KOMBINIERTER POSITIV-KÜHL- UND SCHOCKFROSTZYKLUS**  
POSITIVE BLAST CHILLING AND SHOCK FREEZING CYCLE

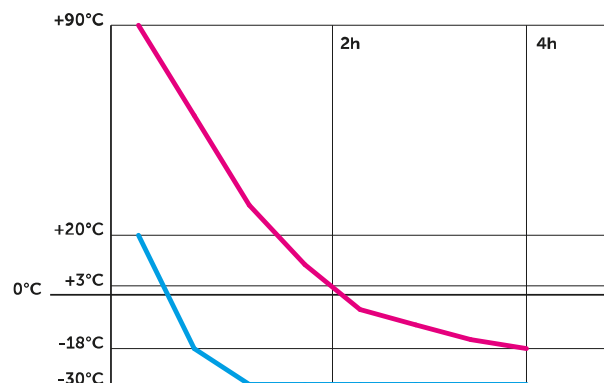


● ZELLE  
CELL

● PRODUKT  
PRODUCT

### -18°C

**SCHOCKFROSTZYKLUS**  
SHOCK FREEZING CYCLE



● ZELLE  
CELL

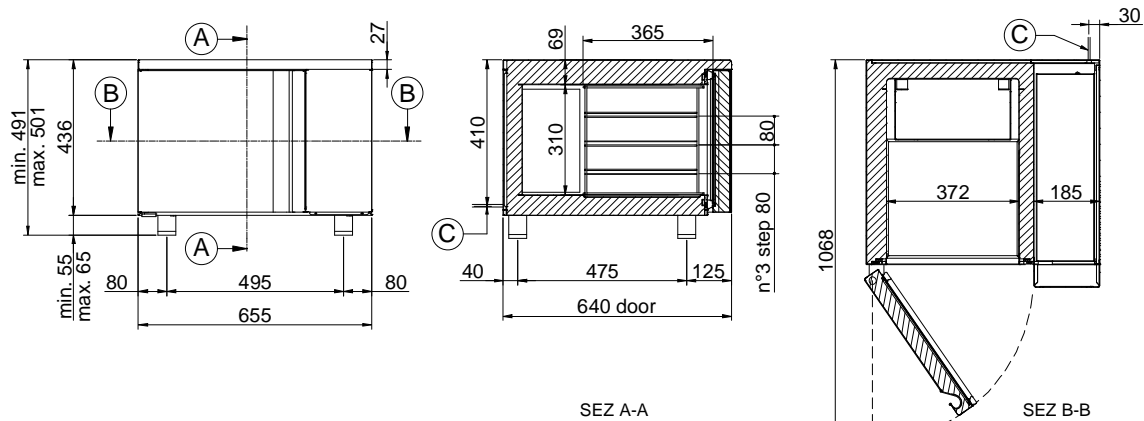
● PRODUKT  
PRODUCT

## ZEICHNUNGEN

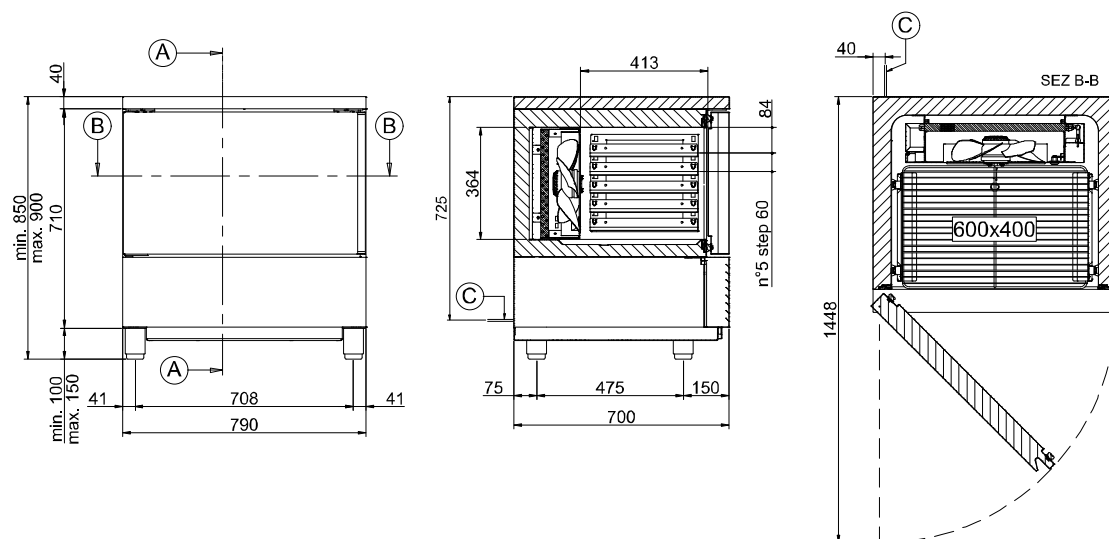
- A. Schnittplan
- B. Schnittplan
- C. Ausgang Stromkabel (Länge 2 m)  
**ACHTUNG! Bei der Installation muss ein qualifizierter Elektriker für den Anschluss an einen Schaltschrank hinzugezogen werden.**

Die Maße sind in mm angegeben, sofern nicht anders angegeben, und sind unverbindlich.

### 3 Bleche - GN 2/3 354x325 - R290

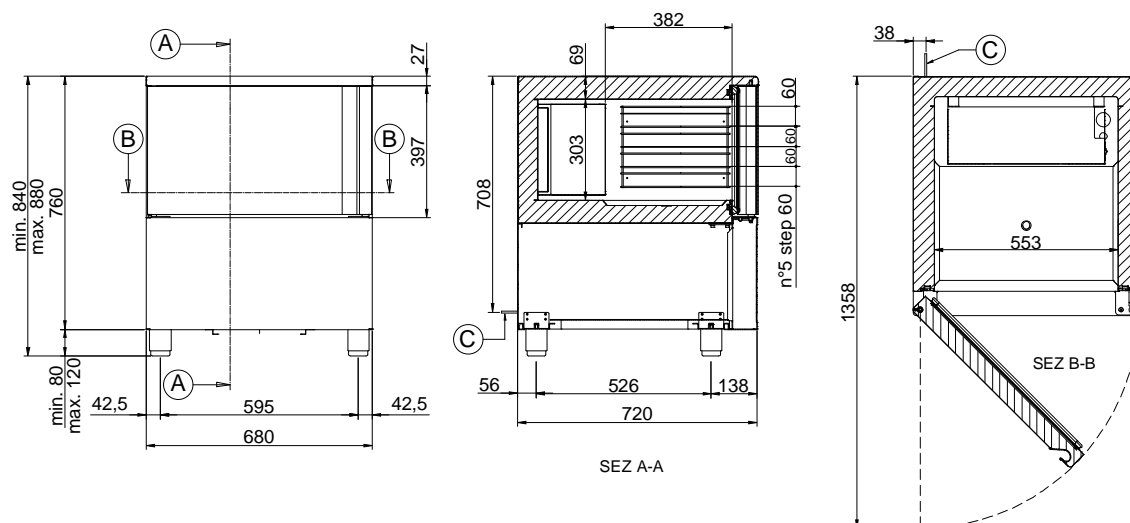


### 5 Bleche - GN 1/1 530x325 - EN 600x400 - R290

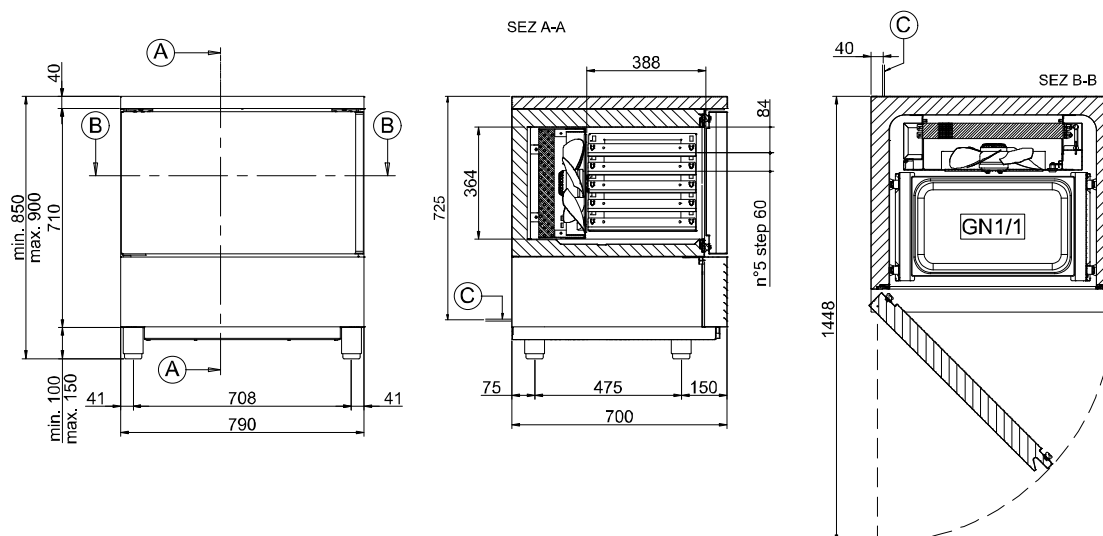


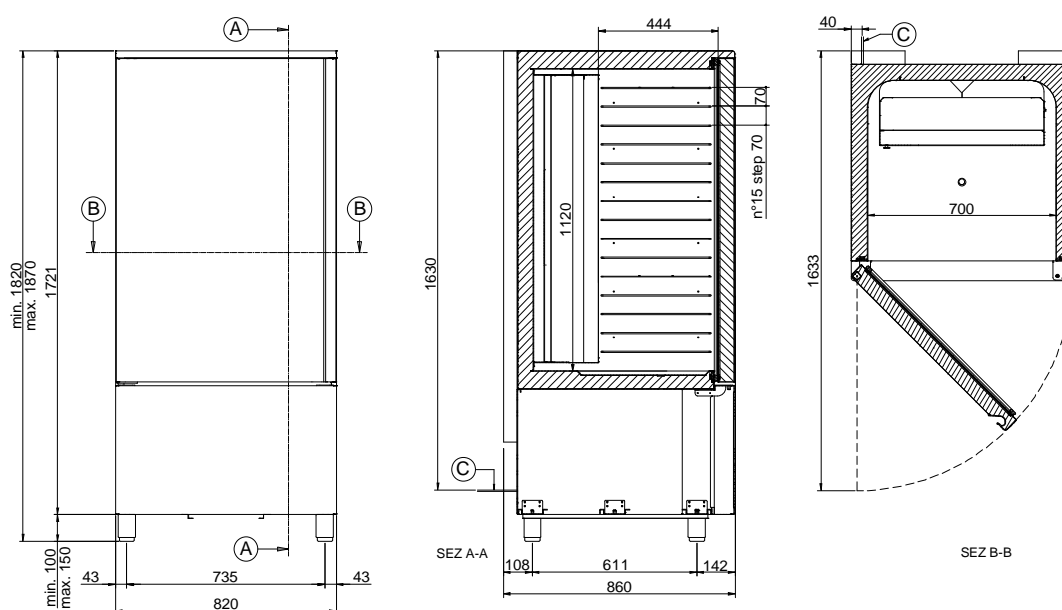
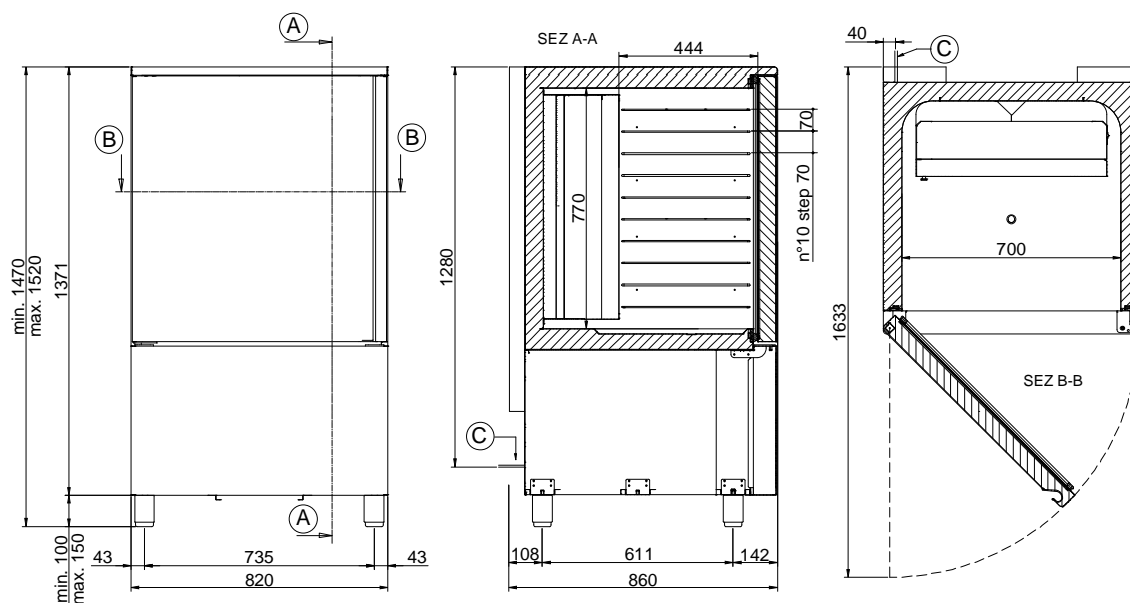


## 5 Bleche - GN 1/1 530x325 - R452a



## 5 Bleche - GN 1/1 530x325 - R290












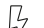














## 3 BLECHE - GN 2/3 354x325

	 <b>Klimaklasse</b> 5 (+40°C / 40% R.H.)	 <b>Spannung</b> AC230V 1N+T 50Hz	 <b>Kältemittel</b> R290	 <b>Abmessungen (mm)</b> 655x640x490	 <b>Verpackung (mm)</b> 685x680x660	 <b>Gitterroste inklusive</b> 1 - GN 2/3 354x325 - Edelstahl				
 <b>Modell</b>	 <b>Kondensation</b>	 <b>Abtauung</b>	 <b>Temperatur (°C)</b>	 <b>Kühlleistung (W)</b>	 <b>Schockkühlleistung (kg)</b>	 <b>Tiefkühlleistung (kg)</b>	 <b>Leistungsaufnahme (W)</b>	 <b>Nettogewicht (kg)</b>	 <b>Bruttogewicht (kg)</b>	 <b>Preis (€)</b>
<b>PBSP032AC</b>	Luft	Luft	(-30/+10)	550 / 140	7,0 (+90/+3°C)	5,0 (+90/-18°C)	445	55	63	<b>2.990,00</b>

<b>Kühlleistungsparameter (W)</b>	» Kondensationstemperatur (Tc): +45 °C _ Verdampfungstemperatur (Te): -10 °C Kondensationstemperatur (Tc): +45 °C _ Verdampfungstemperatur (Te): -30 °C
<b>Leistung beim Kühlen und Gefrieren (kg)</b>	» Die Erträge sind rein indikativ und hängen von der Art des Lebensmittels ab.



















Maximale Kapazität der Ausstattung  
USB-Anschluss zum Herunterladen der  
gemäß HACCP-Vorschriften aufgezeichneten  
Daten  
WLAN-Kit  
Kerntemperaturfühler  
UV-Entkeimungslampen, Sterilisatoren für  
den Innenraum

Nr. 3 - GN 2/3 354x325  
Nicht verfügbar  
Nicht verfügbar  
Serienmäßig  
Nicht verfügbar

Herausnehmbarer Schmutzfilter  
Abnehmbare obere Platte  
Radsatz  
Kabel mit Stecker  
Diamantierter Boden mit Abflussloch  
Innenausstattung

Nicht verfügbar  
Nicht verfügbar  
Nicht verfügbar  
Serienmäßig (Schuko)  
Nicht verfügbar  
Abnehmbarer Tablettträger aus Edelstahl  
AISI 304.

## 5 BLECHE - GN 1/1 530x325 - EN 600x400

	 <b>Klimaklasse</b> 5 (+40°C / 40% R.H.)	 <b>Spannung</b> AC230V 1N+T 50Hz	 <b>Kältemittel</b> R290	 <b>Abmessungen (mm)</b> 790x700x850	 <b>Verpackung (mm)</b> 850x900x1100	 <b>Gitterroste inklusive</b> 1 - EN 600x400 - Edelstahl				
 <b>Modell</b>	 <b>Kondensation</b>	 <b>Abtauung</b>	 <b>Temperatur (°C)</b>	 <b>Kühlleistung (W)</b>	 <b>Schockkühlleistung (kg)</b>	 <b>Tiefkühlleistung (kg)</b>	 <b>Leistungsaufnahme (W)</b>	 <b>Nettogewicht (kg)</b>	 <b>Bruttogewicht (kg)</b>	 <b>Preis (€)</b>
<b>PBSP056AC</b>	Luft	Luft	(-40/+10)	1451 / 608	26,0 (+90/+3°C)	16,0 (+90/-18°C)	1100	90	100	<b>4.933,00</b>

<b>Kühlleistungsparameter (W)</b>	» Kondensationstemperatur (Tc): +45 °C _ Verdampfungstemperatur (Te): -10 °C Kondensationstemperatur (Tc): +45 °C _ Verdampfungstemperatur (Te): -30 °C
<b>Leistung beim Kühlen und Gefrieren (kg)</b>	» Die Erträge sind rein indikativ und hängen von der Art des Lebensmittels ab.

Maximale Kapazität der Ausstattung  
USB-Anschluss zum Herunterladen der  
gemäß HACCP-Vorschriften aufgezeichneten  
Daten  
WLAN-Kit  
Kerntemperaturfühler  
UV-Entkeimungslampen, Sterilisatoren für  
den Innenraum

Nr. 5 - GN 1/1 530 x 325 oder EN 600 x 400  
Nicht verfügbar  
Optional  
Serienmäßig  
Nicht verfügbar

Herausnehmbarer Schmutzfilter  
Abnehmbare obere Platte  
Radsatz  
Kabel mit Stecker  
Diamantierter Boden mit Abflussloch  
Innenausstattung

Nicht verfügbar  
Serienmäßig  
Optional (+ H 50 mm)  
Serienmäßig (Schuko)  
Serienmäßig  
Führungen und Zahnstangen aus Edelstahl  
AISI 304 - verstellbar und herausnehmbar.

## 5 BLECHE – GN 1/1 530x325 – Verfügbar bis 06/2026

	<b>Klimaklasse</b>	<b>Spannung</b>	<b>Kältemittel</b>	<b>Abmessungen (mm)</b>	<b>Verpackung (mm)</b>	<b>Gitterroste inklusive</b>
	4 (+30°C / 55% R.H.)	AC230V 1N+T 50Hz	R452a	680x725x840	710x760x1030	1 - GN 1/1 530x325 - Edelstahl

<b>Modell</b>	<b>Kondensation</b>	<b>Abtauung</b>	<b>Temperatur (°C)</b>	<b>Kühlleistung (W)</b>	<b>Schockkühlleistung (kg)</b>	<b>Tiefkühlleistung (kg)</b>	<b>Leistungsaufnahme (W)</b>	<b>Nettogewicht (kg)</b>	<b>Bruttogewicht (kg)</b>	<b>Preis (€)</b>
PBCN511	Luft	Luft	(-40/+10)	1416 / 586	26,0 (+70/+3°C)	14,0 (+70/-18°C)	870	87	92	4.178,00

<b>Kühlleistungsparameter (W)</b>	» Kondensationstemperatur (Tc): +45 °C _ Verdampfungstemperatur (Te): -10 °C Kondensationstemperatur (Tc): +45 °C _ Verdampfungstemperatur (Te): -30 °C
<b>Leistung beim Kühlen und Gefrieren (kg)</b>	» Die Erträge sind rein indikativ und hängen von der Art des Lebensmittels ab.

<b>Maximale Kapazität der Ausstattung</b>	Nr. 5 - GN 1/1 530x325	<b>Herausnehmbarer Schmutzfilter</b>	Nicht verfügbar
<b>USB-Anschluss zum Herunterladen der gemäß HACCP-Vorschriften aufgezeichneten Daten</b>	Nicht verfügbar	<b>Abnehmbare obere Platte</b>	Nicht verfügbar
<b>WLAN-Kit</b>	Nicht verfügbar	<b>Radsatz</b>	Optional
<b>Kerntemperaturfühler</b>	Serienmäßig	<b>Kabel mit Stecker</b>	Serienmäßig (Schuko)
<b>UV-Entkeimungslampen, Sterilisatoren für den Innenraum</b>	Nicht verfügbar	<b>Diamantierter Boden mit Abflussloch</b>	Serienmäßig
		<b>Innenausstattung</b>	Abnehmbarer Tablettträger aus Edelstahl AISI 304.

## 5 BLECHE - GN 1/1 530x325

	<b>Klimaklasse</b>	<b>Spannung</b>	<b>Kältemittel</b>	<b>Abmessungen (mm)</b>	<b>Verpackung (mm)</b>	<b>Gitterroste inklusive</b>
	5 (+40°C / 40% R.H.)	AC230V 1N+T 50Hz	R290	790x700x850	850x900x1100	1 - GN 1/1 530x325 - Edelstahl

<b>Modell</b>	<b>Kondensation</b>	<b>Abtauung</b>	<b>Temperatur (°C)</b>	<b>Kühlleistung (W)</b>	<b>Schockkühlleistung (kg)</b>	<b>Tiefkühlleistung (kg)</b>	<b>Leistungsaufnahme (W)</b>	<b>Nettogewicht (kg)</b>	<b>Bruttogewicht (kg)</b>	<b>Preis (€)</b>
PBSP051AC	Luft	Luft	(-40/+10)	2390 / 1020	29,0 (+90/+3°C)	24,0 (+90/-18°C)	1200	-	-	5.213,00

<b>Kühlleistungsparameter (W)</b>	» Kondensationstemperatur (Tc): +45 °C _ Verdampfungstemperatur (Te): -10 °C Kondensationstemperatur (Tc): +45 °C _ Verdampfungstemperatur (Te): -30 °C
<b>Leistung beim Kühlen und Gefrieren (kg)</b>	» Die Erträge sind rein indikativ und hängen von der Art des Lebensmittels ab.

<b>Maximale Kapazität der Ausstattung</b>	Nr. 5 - GN 1/1 530x325	<b>Herausnehmbarer Schmutzfilter</b>	Nicht verfügbar
<b>USB-Anschluss zum Herunterladen der gemäß HACCP-Vorschriften aufgezeichneten Daten</b>	Nicht verfügbar	<b>Abnehmbare obere Platte</b>	Serienmäßig
<b>WLAN-Kit</b>	Optional	<b>Radsatz</b>	Optional (+ H 50 mm)
<b>Kerntemperaturfühler</b>	Serienmäßig	<b>Kabel mit Stecker</b>	Serienmäßig (Schuko)
<b>UV-Entkeimungslampen, Sterilisatoren für den Innenraum</b>	Nicht verfügbar	<b>Diamantierter Boden mit Abflussloch</b>	Serienmäßig
		<b>Innenausstattung</b>	Führungen und Zahnstangen aus Edelstahl AISI 304 – verstellbar und herausnehmbar.



## 10 BLECHE – GN 1/1 530x325 – EN 600x400



**Klimaklasse**

5 (+40°C / 40% R.H.)



**Spannung**

AC400V 3N+T 50Hz



**Kältemittel**

R455a



**Abmessungen (mm)**

820x860x1470



**Verpackung (mm)**

850x900x1650



**Gitterroste inklusive**

1 - EN 600x400 -  
Edelstahl



**Modell**



**Kondensation**



**Abtauung**



**Temperatur (°C)**



**Kühlleistung (W)**



**Schockkühlleistung (kg)**



**Tiefkühlleistung (kg)**



**Leistungsaufnahme (W)**



**Nettogewicht (kg)**



**Bruttogewicht (kg)**



**Preis (€)**

<b>PBCP106AC</b>	Luft	Luft	(-40/+10)	6073 / 2124	40,0 (+90/+3°C)	30,0 (+90/-18°C)	3300	175	191	<b>7.981,00</b>
<b>PBCP106HG</b>	Luft	Heißgas	(-40/+10)	6073 / 2124	40,0 (+90/+3°C)	30,0 (+90/-18°C)	3300	175	191	<b>8.117,00</b>
<b>PBCP106WC</b>	Wasser	Luft	(-40/+10)	6073 / 2124	40,0 (+90/+3°C)	30,0 (+90/-18°C)	3300	175	191	<b>8.530,00</b>

<b>Kühlleistungsparameter (W)</b>	»	Kondensationstemperatur (Tc): +45 °C _ Verdampfungstemperatur (Te): -10 °C Kondensationstemperatur (Tc): +45 °C _ Verdampfungstemperatur (Te): -30 °C
<b>Leistung beim Kühlen und Gefrieren (kg)</b>	»	Die Erträge sind rein indikativ und hängen von der Art des Lebensmittels ab.

<b>Maximale Kapazität der Ausstattung</b>	Nr. 10 - GN 1/1 530x325 oder EN 600x400
<b>USB-Anschluss zum Herunterladen der gemäß HACCP-Vorschriften aufgezeichneten Daten</b>	Nicht verfügbar
<b>WLAN-Kit</b>	Optional
<b>Kerntemperaturfühler</b>	Serienmäßig
<b>UV-Entkeimungslampen, Sterilisatoren für den Innenraum</b>	Nicht verfügbar

**Herausnehmbarer Schmutzfilter**  
**Abnehmbare obere Platte**  
**Radsatz**  
**Kabel mit Stecker**  
**Diamantierter Boden mit Abflussloch**  
**Innenausstattung**

Nicht verfügbar  
Nicht verfügbar  
Optional  
Serienmäßig (3P+N+T)  
Serienmäßig  
Abnehmbarer Tablettträger aus Edelstahl AISI 304.

## 15 BLECHE – GN 1/1 530x325 – EN 600x400



**Klimaklasse**

5 (+40°C / 40% R.H.)



**Spannung**

AC400V 3N+T 50Hz



**Kältemittel**

R455a



**Abmessungen (mm)**

820x860x1820



**Verpackung (mm)**

850x900x2000



**Gitterroste inklusive**

1 - EN 600x400 -  
Edelstahl



**Modell**



**Kondensation**



**Abtauung**



**Temperatur (°C)**



**Kühlleistung (W)**



**Schockkühlleistung (kg)**



**Tiefkühlleistung (kg)**



**Leistungsaufnahme (W)**



**Nettogewicht (kg)**



**Bruttogewicht (kg)**



**Preis (€)**

<b>PBCP156AC</b>	Luft	Luft	(-40/+10)	10263 / 3624	70,0 (+90/+3°C)	45,0 (+90/-18°C)	5000	219	237	<b>10.511,00</b>
<b>PBCP156HG</b>	Luft	Heißgas	(-40/+10)	10263 / 3624	70,0 (+90/+3°C)	45,0 (+90/-18°C)	5000	219	237	<b>10.706,00</b>
<b>PBCP156WC</b>	Wasser	Luft	(-40/+10)	10263 / 3624	70,0 (+90/+3°C)	45,0 (+90/-18°C)	5000	219	237	<b>11.156,00</b>

<b>Kühlleistungsparameter (W)</b>	»	Kondensationstemperatur (Tc): +45 °C _ Verdampfungstemperatur (Te): -10 °C Kondensationstemperatur (Tc): +45 °C _ Verdampfungstemperatur (Te): -30 °C
<b>Leistung beim Kühlen und Gefrieren (kg)</b>	»	Die Erträge sind rein indikativ und hängen von der Art des Lebensmittels ab.

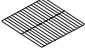
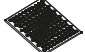

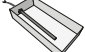




<b>Maximale Kapazität der Ausstattung</b>	Nr. 15 - GN 1/1 530x325 oder EN 600x400
<b>USB-Anschluss zum Herunterladen der gemäß HACCP-Vorschriften aufgezeichneten Daten</b>	Nicht verfügbar
<b>WLAN-Kit</b>	Optional
<b>Kerntemperaturfühler</b>	Serienmäßig
<b>UV-Entkeimungslampen, Sterilisatoren für den Innenraum</b>	Nicht verfügbar

**Herausnehmbarer Schmutzfilter**  
**Abnehmbare obere Platte**  
**Radsatz**  
**Kabel mit Stecker**  
**Diamantierter Boden mit Abflussloch**  
**Innenausstattung**

Nicht verfügbar  
Nicht verfügbar  
Optional  
Serienmäßig (3P+N+T)  
Serienmäßig  
Abnehmbarer Tablettträger aus Edelstahl AISI 304.



## Zubehör

Beschreibung	Schockfroster Kompatibilität	Spezifikationen (mm)	Suffix	Artikelnummer	Preis
	<b>Gitterrost</b>	5, 10, 15		AM14801	57,00
		3		AM14800	47,00
		5, 10, 15		AM14802	72,00
	<b>Flaschenregal</b>	5, 10, 15		ADC8007010A	92,00
		5, 10, 15		ADC7007010A	87,00
	<b>4-Rad-Set</b>	5	RU	AKITRU04BC	172,00
		10, 15	RU	AKITRU04BC100	216,00
	<b>Kondensatverdunstungsset</b>	5, 10, 15	KE	AKITEVCONDA3	138,00
	<b>Kerntemperaturfühler</b>	5, 10, 15		AKIT06043	128,00
	<b>Spannung 60 Hz</b>	5, 10, 15, 20	6H	6H	+10%
	<b>Kabel mit englischem Stecker</b>	5	UK	UK	-
	<b>Lackierung in RAL-Farbe</b>	5, 10, 15		VERNICIATURA	-