



DALMEC

Perfect Cooling, Perfect Taste

Die vorliegende Preisliste ersetzt alle vorherigen Preislisten.

**18 Monate Garantie ab
Rechnungsdatum**



Schockfroster

Food Service

Linie

GOLD

Die Schockfroster der GOLD-Serie bieten alle Funktionen der PLUS-Serie und sind zusätzlich mit einem LCD-Touchscreen-Display an der Tür, individuell anpassbaren Rezepten, Vorkühlung, Programmen für rohen Fisch und Eiscreme, Warmhaltefunktion, Trocknungsfunktion und Datenausgabe über USB oder WLAN ausgestattet.

Die elektronische Drehzahlregelung der Ventilatoren, die Sterilisierung der Kammer mit UV-Lampen und der herausnehmbare Schmutzfilter für eine einfache Reinigung und konstante Leistung runden die Ausstattung ab.



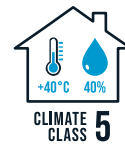


SPEZIFIKATIONEN

Schockfroster mit kataphoretisch lackiertem Verdampfer, leicht zu reinigen durch Öffnen der Lüfterklappe von innen.

Manuelles Abtauen. Abfluss des Kondenswassers in die Auffangwanne über einen Abflussschlauch. Wahlmöglichkeit zwischen Schnellkühlung (+3 °C Kerntemperatur) oder Tiefkühlung (-18 °C Kerntemperatur) nach Erreichen der Temperatur oder nach Zeitablauf.

+20°C MINDESTUMGEBUNGSTEMPERATUR



STRUKTUR

Struktur aus Edelstahl AISI 304 (Boden und Rückwand aus verzinktem Stahl). Abgerundete Innenecken für eine einfache und optimale Reinigung.

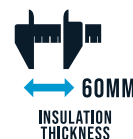
Nicht umkehrbare Tür mit automatischem Verschluss und fester Öffnungsposition bei 100°. Leicht entfernbare Magnetdichtung mit sieben Kammern.

Verstellbare Füße aus Edelstahl AISI 304.



ISOLIERUNG

Isolierung von Karosserie und Tür mit einer Stärke von 60 (mm) aus HFO-Polyurethan (ohne FCKW, ohne HFCKW), das unter hohem Druck eingespritzt wird.



TECHNOLOGIE

Kapazitives 7-Zoll-Touchdisplay (an der Vorderseite der Tür).

Serienmäßiges WLAN-Verbindungsset.





AUSSTATTUNGEN

Blechhalterung aus Edelstahl AISI 304.

Serienmäßiger herausnehmbarer Schmutzfilter.

Serienmäßige keimtötende Lampen.

Kabel mit Schuko- oder englischem Stecker (bei Bestellung angeben) serienmäßig beim Modell mit 5 Blechen. Kabel mit Industriestecker (3P+N+T) bei den Modellen mit 10 und 15 Blechen.



INOX
GRIDS



REMOVABLE
CONDENSER FILTER



UV
INTERNAL
STERILIZATION

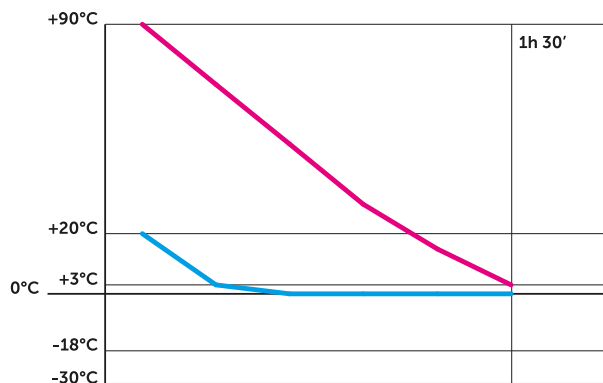


CABLE WITH SCHUKO
OR ENGLISH PLUG

SCHOCKFROSTER ZYKLEN

+3°C

SCHNELLKÜHLZYKLUS POSITIV SOFT
SOFT POSITIVE BLAST CHILLING CYCLE

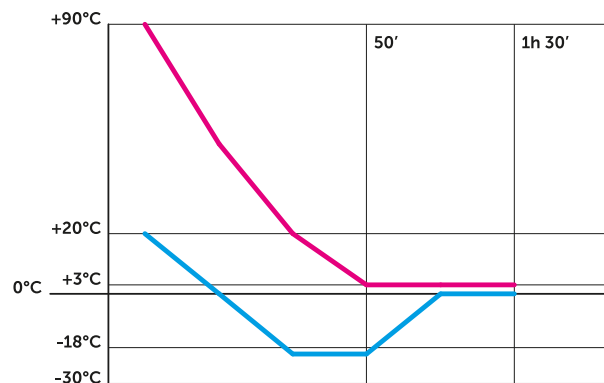


● ZELLE
CELL

● PRODUKT
PRODUCT

+3°C

SCHNELLKÜHLZYKLUS POSITIV HARD
HARD POSITIVE BLAST CHILLING CYCLE

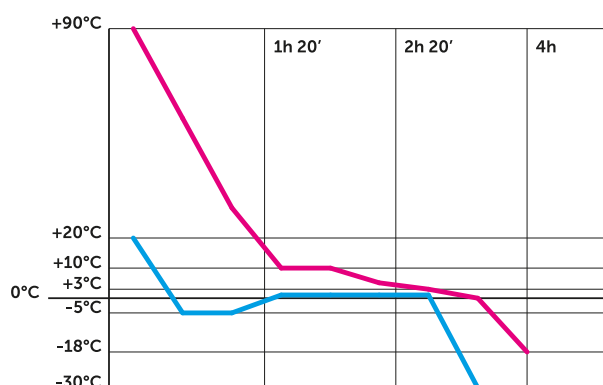


● ZELLE
CELL

● PRODUKT
PRODUCT

-18°C

KOMBINierter POSITIV-KÜHL- UND SCHOCKFROSTZYKLUS
POSITIVE BLAST CHILLING AND SHOCK FREEZING CYCLE

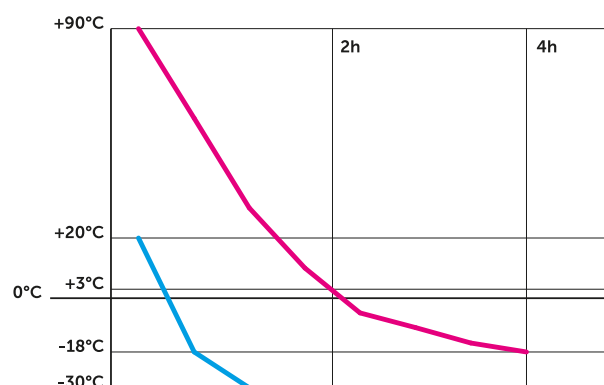


● ZELLE
CELL

● PRODUKT
PRODUCT

-18°C

SCHOCKFROSTZYKLUS
SHOCK FREEZING CYCLE



● ZELLE
CELL

● PRODUKT
PRODUCT





FUNKTIONEN



Funktionen nur bei Multifunktionsmodellen
verfügbar.



- Grafische Darstellung des Zyklus**
- Individuelle Rezepte**
- Elektronische Regelung der Verdampferlüfter**
- Soft-/Hard-Schockkühlzyklen**
- Kammer Vorkühlung**
- Roher Fischzyklus**
- Eis Aushärtung/Ausstellung von Zyklus**
- Aufbewahrung**
- Kammertrocknung**
- Sterilisation des Raums mit UV-Lampen**
- HACCP-Datenausgabe über WLAN- oder USB-Verbindung**
- Mehrpunkt-Sonde mit 3 Eingängen (optional)**

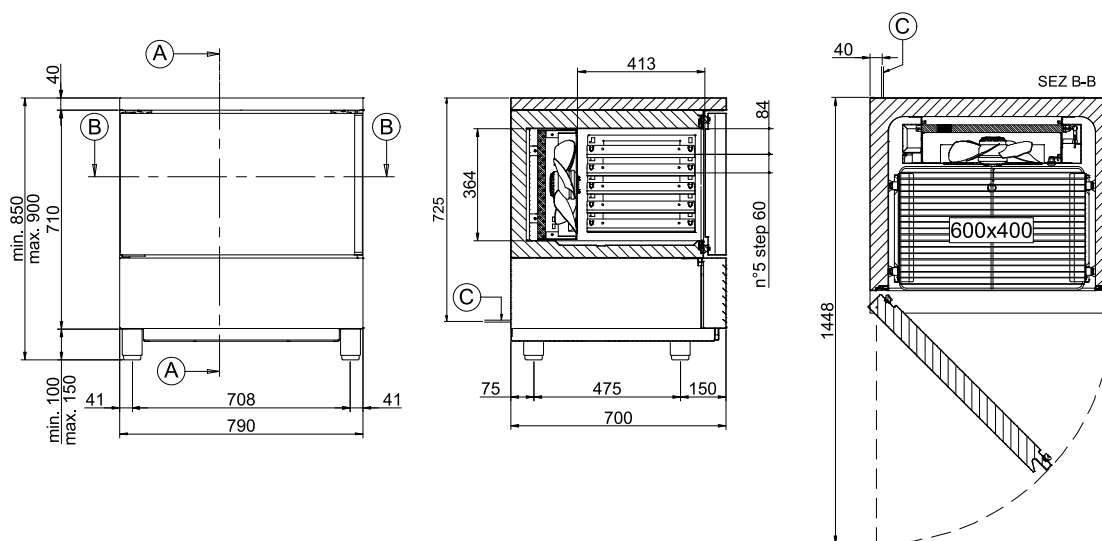


ZEICHNUNGEN

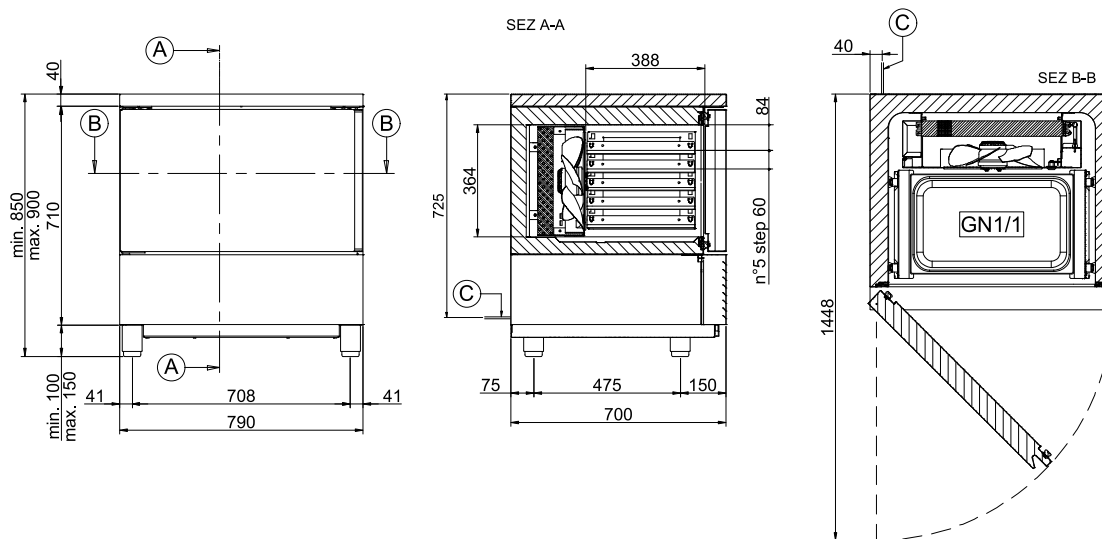
- A. Schnittplan
- B. Schnittplan
- C. Ausgang Stromkabel (Länge 2 m)
ACHTUNG! Bei der Installation muss ein qualifizierter Elektriker für den Anschluss an einen Schaltschrank hinzugezogen werden.

Die Maße sind in mm angegeben, sofern nicht anders angegeben, und sind unverbindlich.

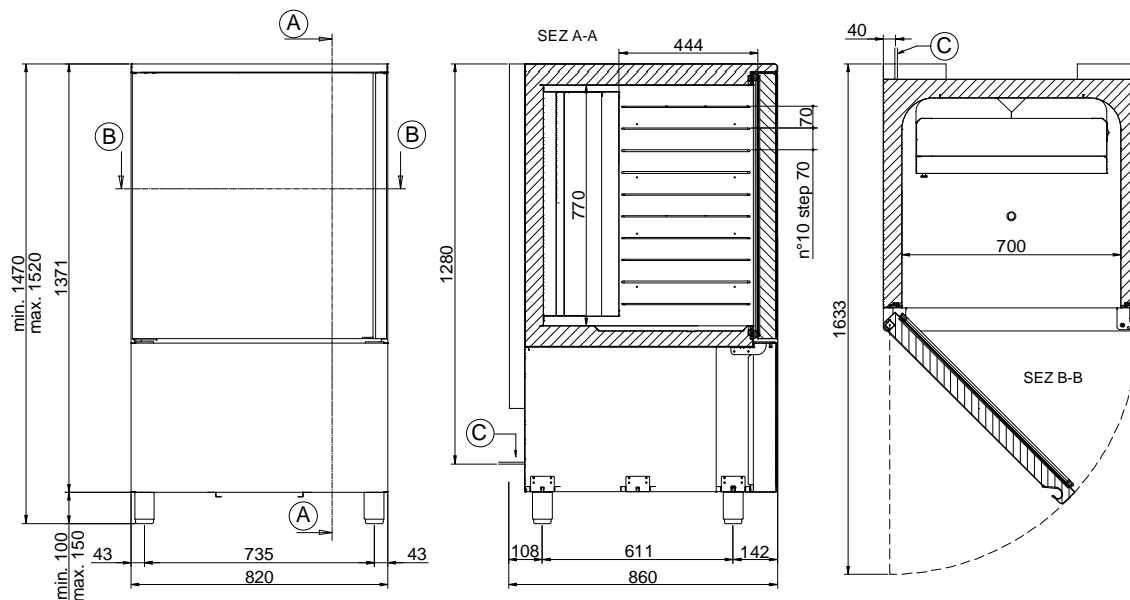
5 Bleche - GN 1/1 530x325 - EN 600x400 - R290



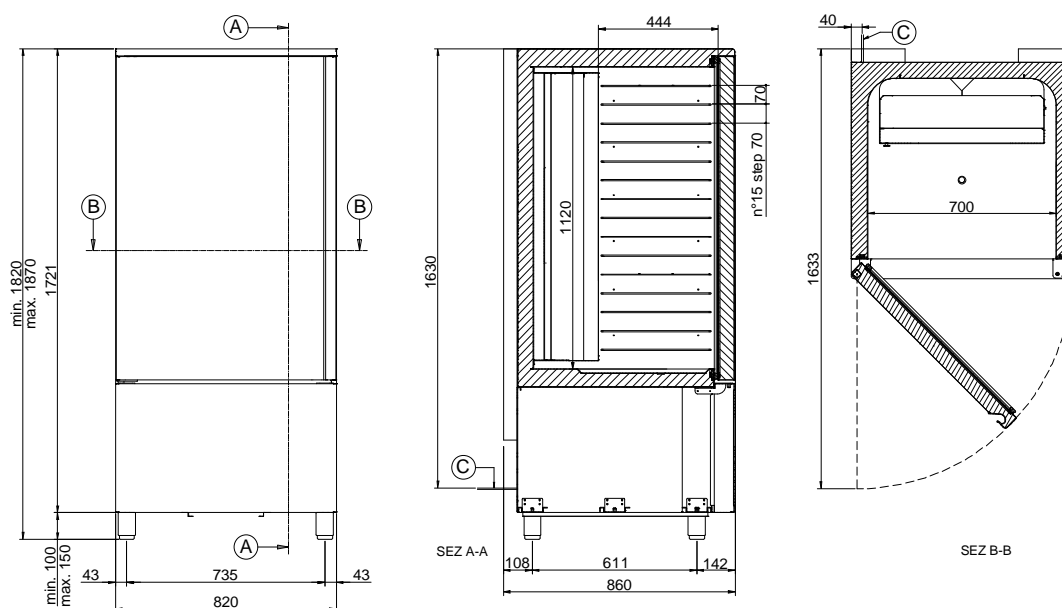
5 Bleche - GN 1/1 530x325 - R290



10 Bleche - GN 1/1 530x325 - EN 600x400 - R455a



15 Bleche - GN 1/1 530x325 - EN 600x400 - R455a





5 BLECHE - GN 1/1 530x325 - EN 600x400



Klimaklasse

5 (+40°C / 40% R.H.)



Spannung

AC230V 1N+T 50Hz



Kältemittel

R290



Abmessungen (mm)

790x700x850



Verpackung (mm)

850x900x1100



Gitterroste inklusive

1 - EN 600x400 -
Edelstahl



Modell



Kondensation



Abtauung



Temperatur (°C)

(-40/+10)



Kühlleistung (W)

1451 / 608



Schockkühlleistung (kg)

26,0 (+90/+3°C)



Tiefkühlleistung (kg)

16,0 (+90/-18°C)



Leistungsaufnahme (W)

1100



Nettogewicht (kg)

92



Bruttogewicht (kg)

102



Preis (€)

7.436,00

Kühlleistungsparameter (W)

» Kondensationstemperatur (Tc): +45 °C _ Verdampfungstemperatur (Te): -10 °C
Kondensationstemperatur (Tc): +45 °C _ Verdampfungstemperatur (Te): -30 °C

Leistung beim Kühlen und Gefrieren (kg)

» Die Erträge sind rein indikativ und hängen von der Art des Lebensmittels ab.

Maximale Kapazität der Ausstattung
USB-Anschluss zum Herunterladen der
gemäß HACCP-Vorschriften aufgezeichneten
Daten
WLAN-Kit
Kerntemperaturfühler
UV-Entkeimungslampen, Sterilisatoren für
den Innenraum

Nr. 5 - GN 1/1 530 x 325 oder EN 600 x 400

Serienmäßig

Serienmäßig

Serienmäßig

Serienmäßig

Herausnehmbarer Schmutzfilter
Abnehmbare obere Platte
Radsatz
Kabel mit Stecker
Diamantierter Boden mit Abflussloch
Innenausstattung

Serienmäßig
Serienmäßig
Optional (+ H 50 mm)
Serienmäßig (Schuko)
Serienmäßig
Führungen und Zahnstangen aus Edelstahl
AISI 304 - verstellbar und herausnehmbar.

5 BLECHE - GN 1/1 530x325



Klimaklasse

5 (+40°C / 40% R.H.)



Spannung

AC230V 1N+T 50Hz



Kältemittel

R290



Abmessungen (mm)

790x700x850



Verpackung (mm)

850x900x1100



Gitterroste inklusive

1 - GN 1/1 530x325 -
Edelstahl



Modell



Kondensation



Abtauung



Temperatur (°C)

(-40/+10)



Kühlleistung (W)

2390 / 1020



Schockkühlleistung (kg)

29,0 (+90/+3°C)



Tiefkühlleistung (kg)

24,0 (+90/-18°C)



Leistungsaufnahme (W)

1200



Nettogewicht (kg)

-



Bruttogewicht (kg)

-



Preis (€)

7.716,00

Kühlleistungsparameter (W)

» Kondensationstemperatur (Tc): +45 °C _ Verdampfungstemperatur (Te): -10 °C
Kondensationstemperatur (Tc): +45 °C _ Verdampfungstemperatur (Te): -30 °C

Leistung beim Kühlen und Gefrieren (kg)

» Die Erträge sind rein indikativ und hängen von der Art des Lebensmittels ab.

Maximale Kapazität der Ausstattung
USB-Anschluss zum Herunterladen der
gemäß HACCP-Vorschriften aufgezeichneten
Daten
WLAN-Kit
Kerntemperaturfühler
UV-Entkeimungslampen, Sterilisatoren für
den Innenraum

Nr. 5 - GN 1/1 530x325

Serienmäßig

Serienmäßig

Serienmäßig

Serienmäßig

Herausnehmbarer Schmutzfilter
Abnehmbare obere Platte
Radsatz
Kabel mit Stecker
Diamantierter Boden mit Abflussloch
Innenausstattung

Serienmäßig
Serienmäßig
Optional (+ H 50 mm)
Serienmäßig (Schuko)
Serienmäßig
Führungen und Zahnstangen aus Edelstahl
AISI 304 - verstellbar und herausnehmbar.



10 BLECHE – GN 1/1 530x325 – EN 600x400



Klimaklasse	Spannung	Kältemittel	Abmessungen (mm)	Verpackung (mm)	Gitterroste inklusive
5 (+40°C / 40% R.H.)	AC400V 3N+T 50Hz	R455a	820x860x1470	850x900x1650	1 - EN 600x400 - Edelstahl

Modell	Kondensation	Abtauung	Temperatur (°C)	Kühlleistung (W)	Schockkühlleistung (kg)	Tiefkühlleistung (kg)	Leistungsaufnahme (W)	Nettogewicht (kg)	Bruttogewicht (kg)	Preis (€)
PBCG106AC	Luft	Luft	(-40/+10)	6073 / 2124	40,0 (+90/+3°C)	30,0 (+90/-18°C)	3300	188	204	10.421,00
PBCG106HG	Luft	Heißgas	(-40/+10)	6073 / 2124	40,0 (+90/+3°C)	30,0 (+90/-18°C)	3300	188	204	10.588,00
PBCG106WC	Wasser	Luft	(-40/+10)	6073 / 2124	40,0 (+90/+3°C)	30,0 (+90/-18°C)	3300	188	204	11.052,00

Kühlleistungsparameter (W)	»	Kondensationstemperatur (Tc): +45 °C _ Verdampfungstemperatur (Te): -10 °C Kondensationstemperatur (Tc): +45 °C _ Verdampfungstemperatur (Te): -30 °C
Leistung beim Kühlen und Gefrieren (kg)	»	Die Erträge sind rein indikativ und hängen von der Art des Lebensmittels ab.

Maximale Kapazität der Ausstattung	Nr. 10 - GN 1/1 530x325 oder EN 600x400	Herausnehmbarer Schmutzfilter	Serienmäßig
USB-Anschluss zum Herunterladen der gemäß HACCP-Vorschriften aufgezeichneten Daten	Serienmäßig	Abnehmbare obere Platte	Nicht verfügbar
WLAN-Kit	Serienmäßig	Radsatz	Optional
Kerntemperaturfühler	Serienmäßig	Kabel mit Stecker	Serienmäßig (3P+N+T)
UV-Entkeimungslampen, Sterilisatoren für den Innenraum	Serienmäßig	Diamantierter Boden mit Abflussloch	Serienmäßig
		Innenausstattung	Abnehmbarer Tablettträger aus Edelstahl AISI 304.



15 BLECHE – GN 1/1 530x325 – EN 600x400



Klimaklasse

5 (+40°C / 40% R.H.)



Spannung

AC400V 3N+T 50Hz



Kältemittel

R455a



Abmessungen (mm)

820x860x1820



Verpackung (mm)

850x900x2000



Gitterroste inklusive

1 - EN 600x400 -
Edelstahl



Modell



Kondensation



Abtauung



Temperatur (°C)



Kühlleistung (W)



Schockkühlleistung (kg)



Tiefkühlleistung (kg)



Leistungsaufnahme (W)



Nettogewicht (kg)



Bruttogewicht (kg)



Preis (€)

Modell	Kondensation	Abtauung	Temperatur (°C)	Kühlleistung (W)	Schockkühlleistung (kg)	Tiefkühlleistung (kg)	Leistungsaufnahme (W)	Nettogewicht (kg)	Bruttogewicht (kg)	Preis (€)
PBCG156AC	Luft	Luft	(-40/+10)	10263 / 3624	70,0 (+90/+3°C)	45,0 (+90/-18°C)	5000	215	233	12.850,00
PBCG156HG	Luft	Heißgas	(-40/+10)	10263 / 3624	70,0 (+90/+3°C)	45,0 (+90/-18°C)	5000	215	233	12.928,00
PBCG156WC	Wasser	Luft	(-40/+10)	10263 / 3624	70,0 (+90/+3°C)	45,0 (+90/-18°C)	5000	215	233	13.486,00

Kühlleistungsparameter (W)	»	Kondensationstemperatur (Tc): +45 °C _ Verdampfungstemperatur (Te): -10 °C Kondensationstemperatur (Tc): +45 °C _ Verdampfungstemperatur (Te): -30 °C
Leistung beim Kühlen und Gefrieren (kg)	»	Die Erträge sind rein indikativ und hängen von der Art des Lebensmittels ab.

Maximale Kapazität der Ausstattung	Nr. 15 - GN 1/1 530x325 oder EN 600x400
USB-Anschluss zum Herunterladen der gemäß HACCP-Vorschriften aufgezeichneten Daten	Serienmäßig
WLAN-Kit	Serienmäßig
Kerntemperaturfühler	Serienmäßig
UV-Entkeimungslampen, Sterilisatoren für den Innenraum	Serienmäßig

Herausnehmbarer Schmutzfilter
Abnehmbare obere Platte
Radsatz
Kabel mit Stecker
Diamantierter Boden mit Abflussloch
Innenausstattung

Serienmäßig
 Nicht verfügbar
 Optional
 Serienmäßig (3P+N+T)
 Serienmäßig
 Abnehmbarer Tablettträger aus Edelstahl AISI 304.





Zubehör

	Beschreibung	Schockfroster Kompatibilität	Spezifikationen (mm)	Suffix	Artikelnummer	Preis
	Gitterrost	5, 10, 15	Edelstahl GN 1/1 530x325		AM14801	57,00
		5, 10, 15	Edelstahl EN 600x400		AM14802	72,00
	Flaschenregal	5, 10, 15	Edelstahl 600x400		ADC8007010A	92,00
		5, 10, 15	Edelstahl GN 1/1		ADC7007010A	87,00
	4-Rad-Set	5	Bei Bestellung mitteilen. H 90 mm Ø 60 mm (2 mit Bremse, 2 ohne Bremse)	RU	AKITRU04BC	172,00
		10, 15	Bei Bestellung mitteilen. H130 mm Ø 100 mm (2 mit Bremse, 2 ohne Bremse)	RU	AKITRU04BC100	216,00
	Kondensatverdunstungsset	5, 10, 15	Bei Bestellung mitteilen. Für Schockfroster	KE	AKITEVCONDA3	138,00
	Kerntemperaturfühler	5, 10, 15	Beheizt. Nicht verfügbar für Modell mit 3 GN-Blechen 2/3.		AKIT06043	128,00
	Spannung 60 Hz	5, 10, 15, 20	Bei der Bestellung mitteilen.	6H	6H	+10%
	Kabel mit englischem Stecker	5	Bei der Bestellung mitteilen.	UK	UK	-
	Lackierung in RAL-Farbe	5, 10, 15	Bei Bestellung angeben. Preis auf Anfrage		VERNICIATURA	-